

[A類社会コース, A類現代教育実践コース環境教育プログラム, B類社会コース 対象]

地理B 解答例

令和5年度
一般選抜前期

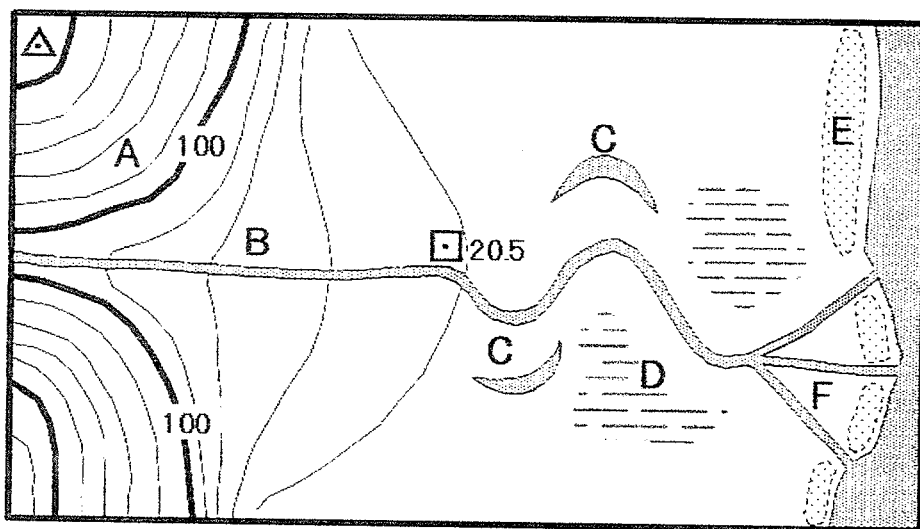
I

問1 1 海嶺 2 横ずれ 3 山脈 4 海溝 5 断層

問2 A ユーラシアプレート B 北アメリカプレート
C フィリピン海プレート D 太平洋プレート

問3 日本列島は、DがBの下に、CがAの下といったように、大陸プレートの下に海洋プレートがもぐりこむ、沈み込み帯に形成された弧状列島である。本州中部にはフォッサマグナとよばれる大きな溝状の陥没帯があり、その西のふちの糸魚川＝静岡構造線とよばれる大断層を境に、日本列島は東北日本と西南日本に二分される。

問4



問5 扇状地では、扇頂や扇端のような水の得やすい場所に立地する。扇頂では、河川水は地下へ浸透し始めるが、伏流の深さは大きくないため、水は比較的得やすい。扇端では湧水や浅い井戸から水を得ることができる。低湿地の三角州では、水害防止を目的として、水はけがよく、浸水被害リスクの小さい、できるだけ標高の高い自然堤防上に立地する。

問6 液状化現象とは、地下水の浅い（地表付近で水を含む）砂質土の軟弱な地盤で地震動が起こった際に、地盤が液体のように流動化する現象である。大きな砂礫の厚い地盤で構成される扇状地の扇央は、水が地下に浸透しやすく、地下水位が低くなることから、液状化現象が起こる可能性は低い。

問7 河岸段丘は、沖積平野が土地の隆起や海面の低下によって相対的に隆起することにより、河川の下方ならびに側方侵食が起こり、形成される。現在、川が流れる低い土地（沖積平野）から、ある程度の高さにある段丘面は、洪水リスクが相対的に低く水害を受けにくい。

[A類社会コース, A類現代教育実践コース環境教育プログラム, B類社会コース 対象]

地理B 解答例

令和5年度
一般選抜前期

II

問1

1	穀物メジャー	2	多国籍
3	WTO	4	フードシステム

問2

(1)

ア	小麦	イ	水稻
ウ	大豆	エ	とうもろこし

(2) ※出題ミスがあったため、当該問題は全員正解として扱います。

インドネシア オーストラリア タイ

問3

説明

日本の食料輸入量は他国に比較して大きいことに加え、平均輸送距離も長くなっている。このため、「輸入量×平均輸送距離」で表されるフードマイレージは他国よりかなり大きく、CO₂排出量も多くなるため、日本の食料輸入は他国よりも大きいな環境負荷を地球に与えている。

漢字4文字

[A類社会コース, A類現代教育実践コース環境教育プログラム, B類社会コース 対象]

地理B 解答例

令和5年度
一般選抜前期

III

問1

- ア 記号：A (イスタンブール), 語句：西欧
- イ 記号：D (ウルサン), 語句：財閥
- ウ 記号：B (ドバイ), 語句：ハブ空港,
- エ 記号：C (バンガロール), 語句：経済の自由化

問2

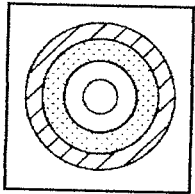
- カ ①一般世帯総数に対する夫婦と子供から成る世帯の割合
- キ ⑤総人口に対する外国人の割合
- ク ②15歳以上就業者総数に対する金融・保険業就業者の割合
- ケ ③15歳以上就業者総数に対する宿泊業・飲食サービス業就業者の割合

問3

- a 人口
- b 2.10 (もしくは 2.07)
- c 高齢化
- d 東京都では、合計特殊出生率が低いにも関わらず、人口増減率が高い

問4

- (1)
- (2) ①



問5

(1)

- J : ①雇用の受け皿となるオフィス ②広域から多くの就業者を引きつける
- K : ③住宅 ④そこに住む多くの人々はJなどに通勤する
- L : ⑤Jの地域 (東京の都心) ⑥通勤 ⑦職住近接
- M : ⑧旅館や土産物などの就業者が、周辺の市区町村から集まる

(2)

都市域が拡大し、郊外居住者の都心への通勤時間が長くなると、保育園へ子供を迎えに行くために早い時間に退社する必要があるため、都心に立地する勤務先の理解が得にくく、正規の従業員としては働きにくい。

[A類社会コース, A類現代教育実践コース環境教育プログラム, B類社会コース 対象]

地理B 解答例

令和5年度

一般選抜前期

IV

問1 A 安定陸塊 B アトラス C ドラケンスバーグ D アフリカ大地溝帯
E コンゴ F キリマンジャロ G サバナ H キリスト I 1960

問2 c

問3

サヘルは、年降水量が100～600mm程度の半乾燥地域で、降水量の年変動が大きい。近年は地球温暖化の影響と考えられる気温上昇や干ばつが増えている。人口爆発に伴う過耕作や過放牧、過伐採等による土地の荒廃が進むと同時に、サハラ砂漠から大量の砂が運ばれてくることも砂漠化の一因である。

問4 ソマリア

問5 ア キャッサバ イ さつまいも ウ カカオ豆 エ なつめやし

問6 カ ルワンダ キ ソマリア ク スーダン(共和国)

問7

植民地化により、宗主国や先進国の要求による原料供給地および工業製品市場として長年位置づけられ、プランテーションによる商品作物栽培や鉱産資源開発など、輸出用の特定一次産品の生産を軸とするモノカルチャー経済が浸透した。一次産品は未加工で輸出するため生産国の利益が少ない。鉱産資源価格は国際情勢の影響が大きく、農作物は天候に左右され、収益が安定しにくい。あわせて食糧生産が拡大せず、食料問題が深刻化した。